

**«СОЦИАЛЬНО – ЭКОНОМИЧЕСКАЯ  
ПОЛИТИКА В СССР В ПЕРИОД  
С 1953 Г. ПО 1964 Г. »**

**ПРЕПОДАВАТЕЛИ:**

**СКРИПКО Е.В.**

**ВИССАРИОНОВА М.Н.**



# ЗАДАЧИ УРОКА

- Определить основные направления социально-экономической политики в указанный период.
- Подробно рассмотреть: реформы в сельском хозяйстве, в промышленности; изменения в пенсионном законодательстве; нововведения в сфере образования.
- Изучить ход жилищной реформы, её итоги.
- Познакомиться с информацией об освоении космоса.



ИНФОРМАЦИОННО-  
АНАЛИТИЧЕСКИЙ  
ЦЕНТР: INANSERU

**ПОДЪЁМ  
СЕЛЬСКОГО  
ХОЗЯЙСТВА**



**ДЕЛО ВСЕНАРОДНОЕ!**







**ЮНОШИ И ДЕВУШКИ  
КОЛХОЗОВ, МТС, СОВХОЗОВ!  
СОРЕВНУЙТЕСЬ  
ЗА ВЫСОКИЕ УРОЖАИ  
КУКУРУЗЫ!**



**ВЫРАЩИВАЙТЕ КУКУРУЗУ!**





**В КОСМОС—**

**ВОСТОК-2**

**ДОРОГА СОВЕТСКАЯ!**



**СЛАВА!**







ВО ИМЯ МИРА  
И ПРОГРЕССА!













# МЫ СПОКОЙНЫ ЗА СВОЙ ЗАВТРАШНИЙ ДЕНЬ!



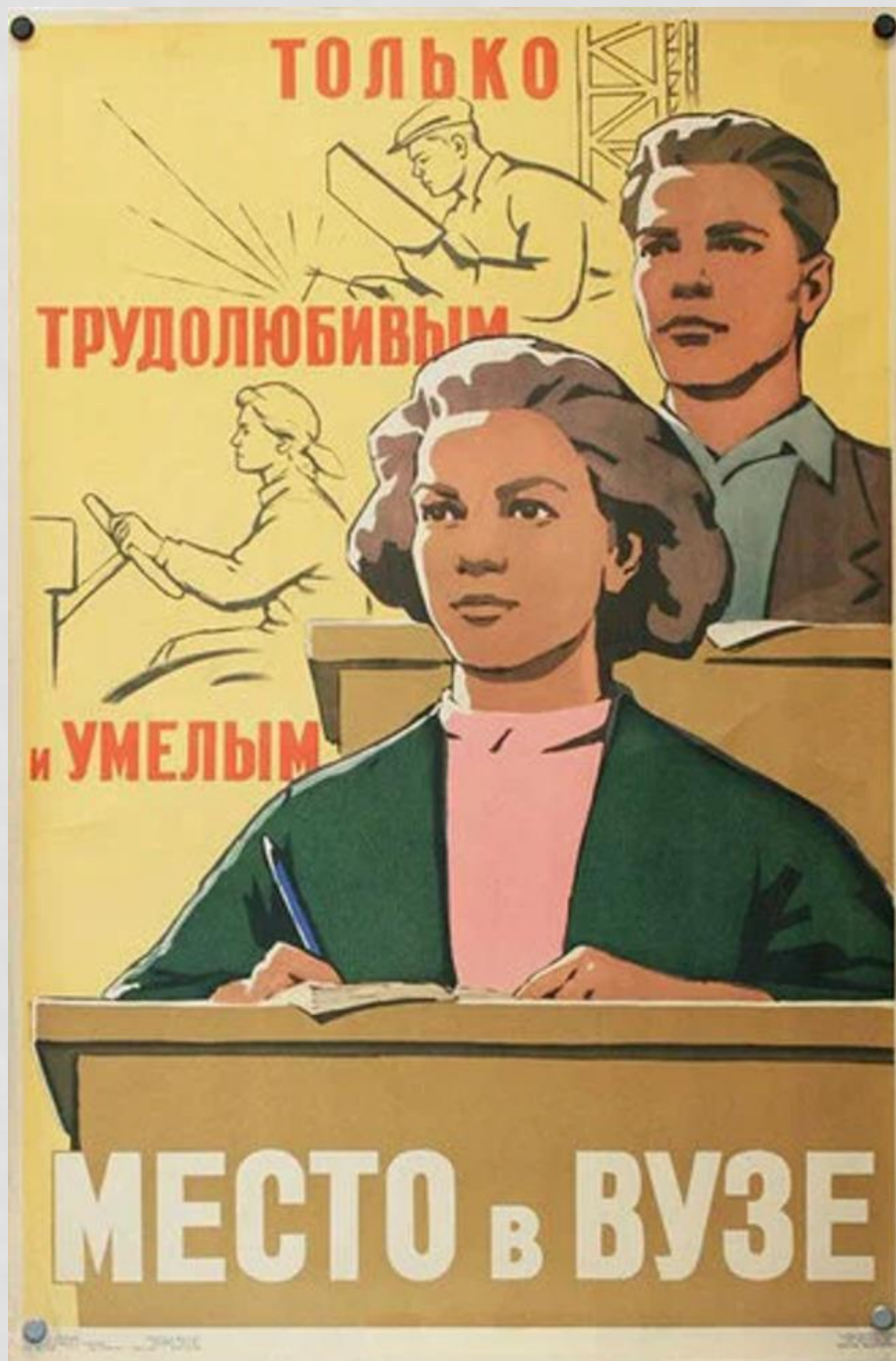




— Вы прекрасно выглядите... Помолодели на целых пять лет!

Рисунок Ю. ИЗРАЕЛЬ







# БУДУ СТРОИТЕЛЕМ!



Чтоб высились стройки повсюду,  
Умелые руки нужны —  
Я тоже строителем буду  
На стройках великой страны!



19 августа 1954 года выходит постановление ЦК КПСС и СМ СССР

**«О развитии производства сборных железобетонных конструкций и деталей для строительства»**

4 ноября 1955 года официально было принято постановление ЦК КПСС и СМ СССР

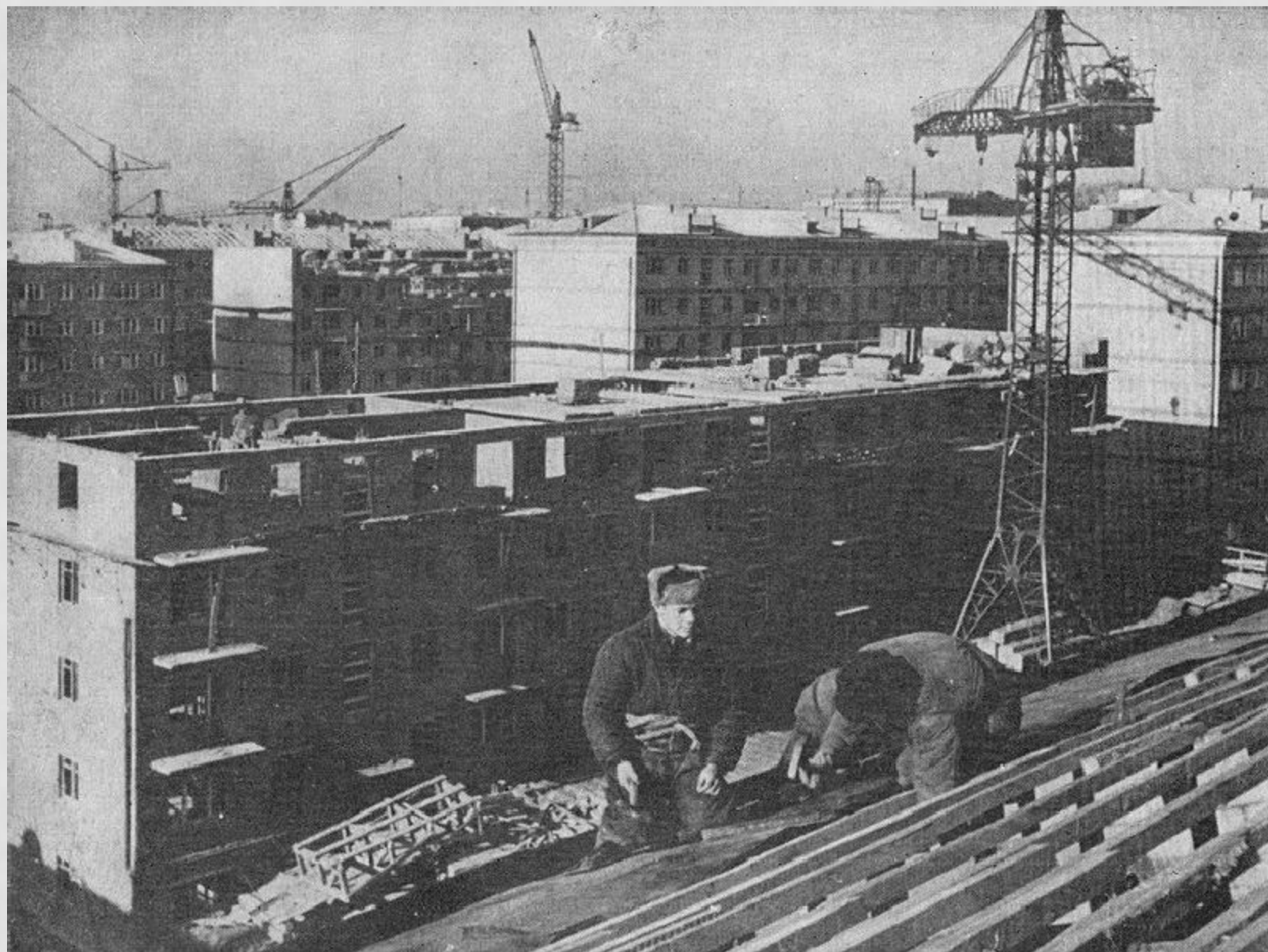
**«Об устранении излишеств в проектировании и строительстве»**

23 августа 1955 г. ЦК КПСС и Совет Министров СССР приняли постановление

**«О мерах по дальнейшей индустриализации, улучшению качества и снижению стоимости строительства»**















## Серия К-7

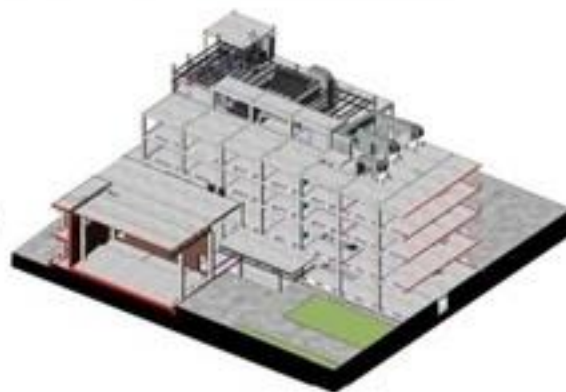


В первых хрущевках типа К7, II-35 - толщина плит перекрытия составляла 120 мм, а толщина межквартирных стен не превышала 10-12 см.

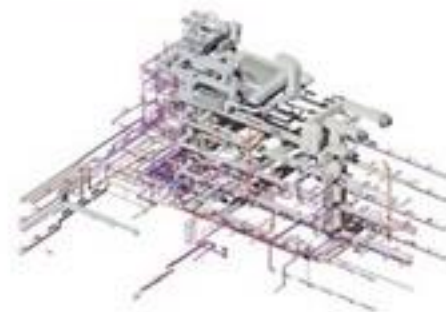
ВМ МОДЕЛЬ  
ПОЛНОСТЬЮ



НЕСУЩИЕ КОНСТРУКЦИИ  
И ИНЖЕНЕРНЫЕ СИСТЕМЫ



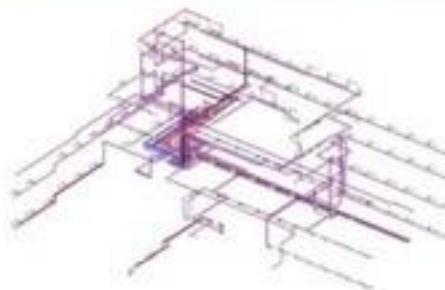
ВНУТРЕННИЕ  
ИНЖЕНЕРНЫЕ СЕТИ



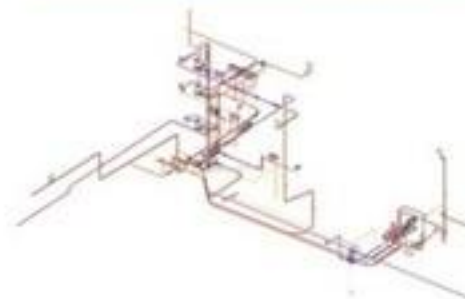
СЕТИ  
ВЕНТИЛЯЦИИ



СЕТИ  
ОТОПЛЕНИЯ



СЕТИ  
ВОДОСНАБЖЕНИЯ И ВОДООТВЕДЕНИЯ





# Intelligent BIM Solutions



# «СОЦИАЛЬНО – ЭКОНОМИЧЕСКАЯ ПОЛИТИКА В СССР В ПЕРИОД С 1953 Г. ПО 1964 Г. »

## ЗАДАЧИ УРОКА:

- Определить основные направления социально-экономической политики в указанный период.
- Подробно рассмотреть: реформы в сельском хозяйстве, в промышленности; изменения в пенсионном законодательстве; нововведения в сфере образования.
- Изучить ход жилищной реформы, её итоги.
- Познакомиться с информацией об освоении космоса.